



TRONDHEIM KOMMUNE

Varsling arbeid utenfor byggeplassområdet og stenging
av Sigurd Munns veg



Varsling arbeid utenfor byggeplassområdet og stenging av Sigurd Munns veg

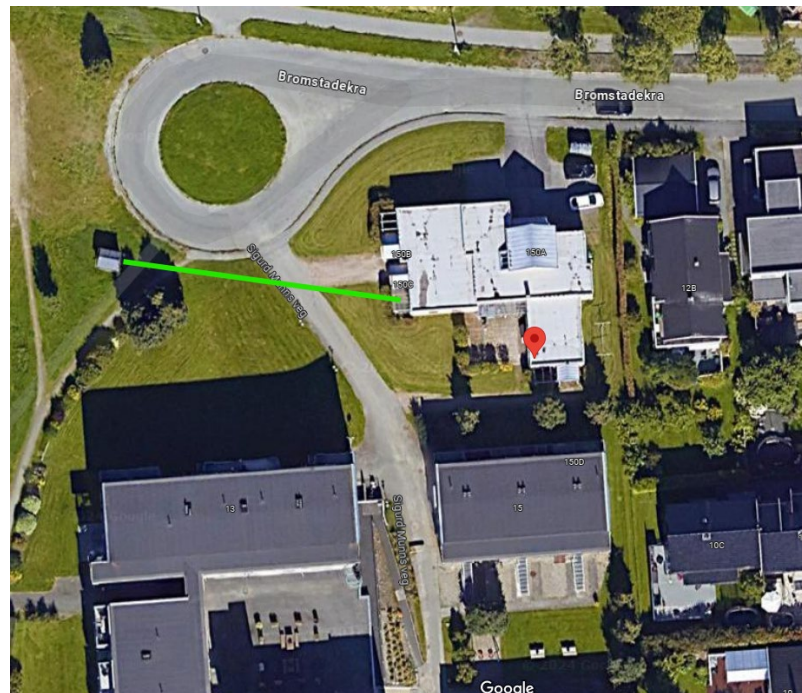


TRONDHEIM
KOMMUNE



STJERN
ENTREPRENØR

- Vi informerer om at i perioden mandag onsdag 28.08.24 - fredag 30.08.24 skal det etableres tilkobling til strøm fra trafo inn til nytt bygg. I den forbindelse vil Sigurs Munns vei bli stengt. Grønn linje markerer trase for strøm.



Arbeid utenfor byggeplass.

- I retning vest skal det graves en trase for permanent strøm inn til nye Bromstadekra 150. Prosessen vil holdes så minimal som mulig. Terreng vil tilbakeføres til opprinnelig stand ved ferdigstilling.
- Området vil bli sperret av med byggegjerder etter endt arbeidsdag, og arbeidere vil kontrollere området kontinuerlig under utgraving.



TRONDHEIM
KOMMUNE



STJERN
ENTREPRENØR

Trafikk langs Sigurd Munns Veg

- For utkjøring og innkjøring av masser i forbindelse med tilkoblingen vil det kjøres langs Sigurd Munns Veg fra Bromstadekra. Massetransporten vil kjøres fra rundkjøringen og rygges inn på traseen.
- Det vil til enhver tid benyttes ryggevakt som følger bilen inn på byggeplass.



TRONDHEIM
KOMMUNE



STJERN
ENTREPRENØR